



Llomek
DVEŘE • ZÁRUBNĚ

VÝROBA INTERIÉROVÝCH DVEŘÍ A ZÁRUBNÍ

Slovo majitele

Děkujeme, že jste projevili zájem o výrobky rodinné firmy Zlomek, s.r.o., která se více než 20 let věnuje problematice interiérových dveří a zárubní. Zakládáme si na spokojenosti zákazníka, která pramení z kvality výrobku. Každé dveře a zárubně jsou vyráběny s náležitou péčí, jelikož se jedná o zakázkovou výrobu. V našich výrobních a obchodních provozech zaměstnáváme 50 pracovníků. Je velmi důležité, aby zákazník srovnával poměr ceny vůči konstrukci a zpracované kvalitě výrobku. Na první pohled totiž vypadají všechny dveře na trhu stejně, pokud je posuzujeme jen z katalogu. Rozdíl je však v zámku, závěsech, povrchu, ale hlavně v materiálu, detailech a konstrukci, která ovšem zůstává zákazníkovi skryta. Proto Vás zveme na některou z našich vzorkoven v ČR a na Slovensku, kde se můžete detailně seznámit s našimi výrobky, které jsou značeny puncem rodinné firmy Zlomek, s.r.o.

Josef Zlomek



provozovna v Hodoníně



provozovna v Rohatci



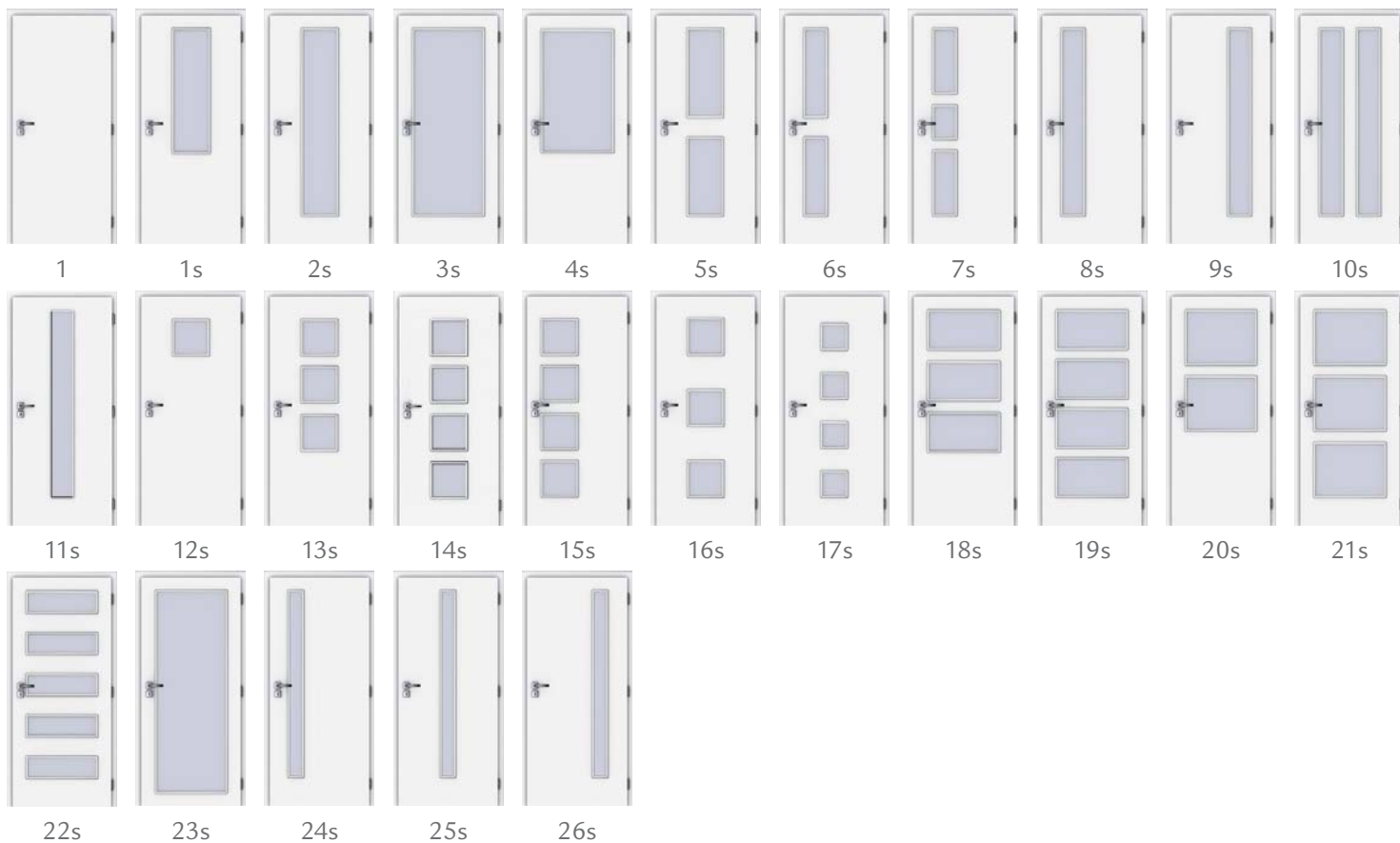
vzorkovna v Hodoníně



OBSAH

Smart	4
Brilant	8
Inox	10
Nero	12
Glasswood	14
Vila	16
Tora	18
Lenta	20
Doorfix	22
Optimo, Victory, Antik	24
Standard	26
Forarch	28
Reverzní dveře	30
Skryté zárubně	31
Ergon	32
Skládací dveře	33
Vstupní do bytu	34
Aqua	35
Celoskleněné dveře	36
Posuvné dveře	38
Posuvné dveře do pouzdra	40
Obklad kovové zárubně	41
Speciální dveře	42
Světlíkové stěny	43
Technické parametry	44
Příslušenství	46
Vybrané typy kování	48
Vzorník skel	49
Dekory	50
Reference	53
Stavební otvory	54

SMART



Dekory CPL

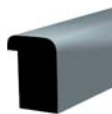


Profily zasklívacích lišt

obalovaná

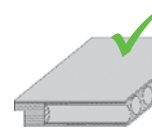


Typ F (v dekoru dveří)

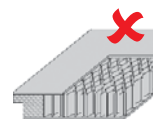


Typ N (imitace nerez)

Dveřní výplň



odlehčená DTD



voština

Modelová řada vytvořená
z nejpůvodnějších modelů
prosklených dveří.

TIP!

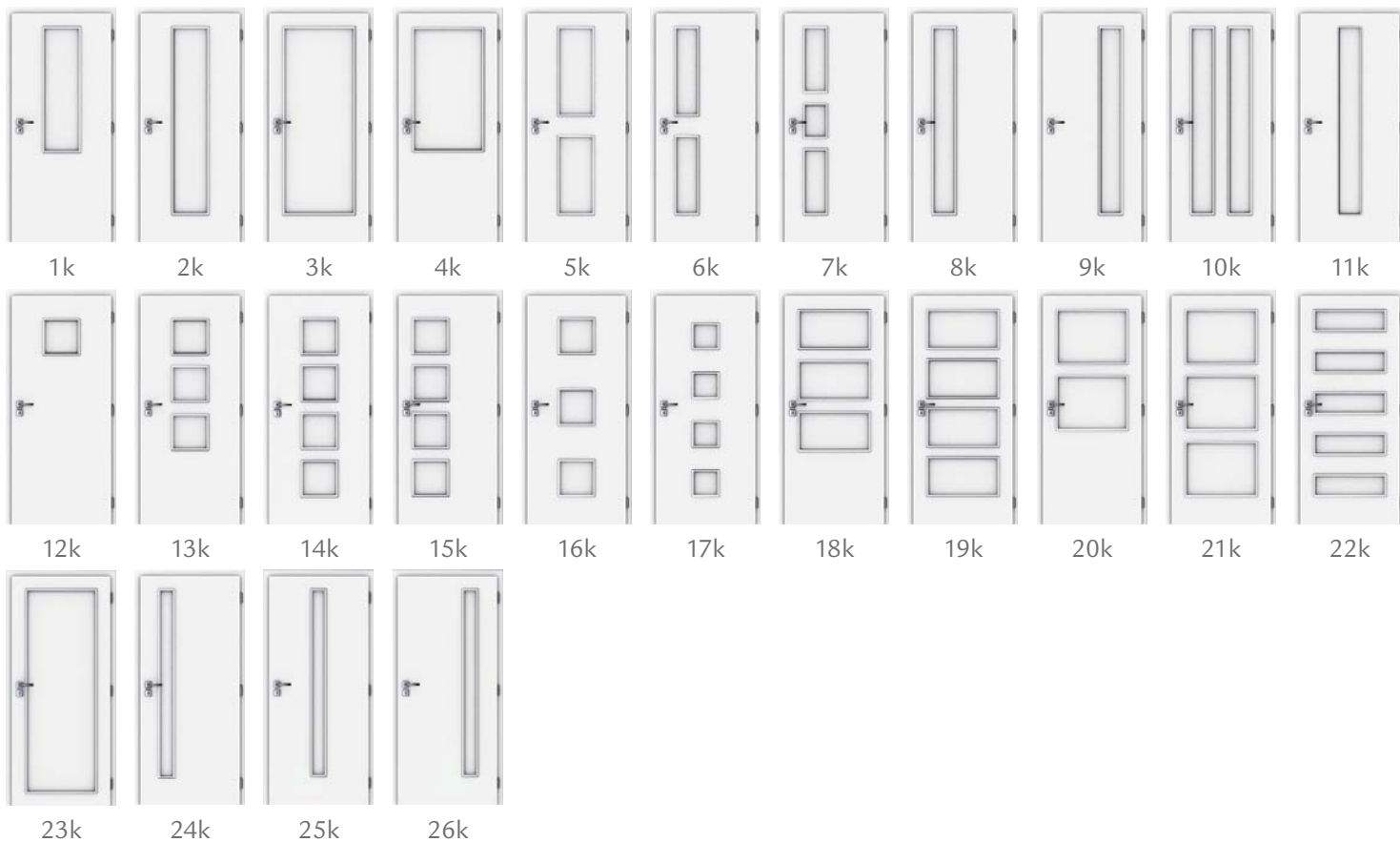
*Hodí se vám do pokoje světlý
dekor dveří, zatímco z druhé
strany byste potřebovali dveře
tmavé? Žádný problém! Využijte
kombinaci dekorů a naše dveře
vám budou dokonale ladit
s interiérem.*



SMART 22s,
Borovice šedá,
sklo Matelux

SMART

SMART



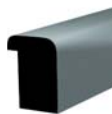
Dekory CPL



Profily zasklívacích lišt obalovaná

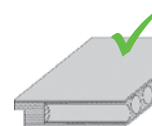


Typ F (v dekoru dveří)



Typ N (imitace nerez)

Dveřní výplň



odlehčená DTD



voština

Řada vytvořená z nejpůlárnějších modelů dveří, skleněná výplň je však nahrazena kazetou v dekoru dveří.

TIP!

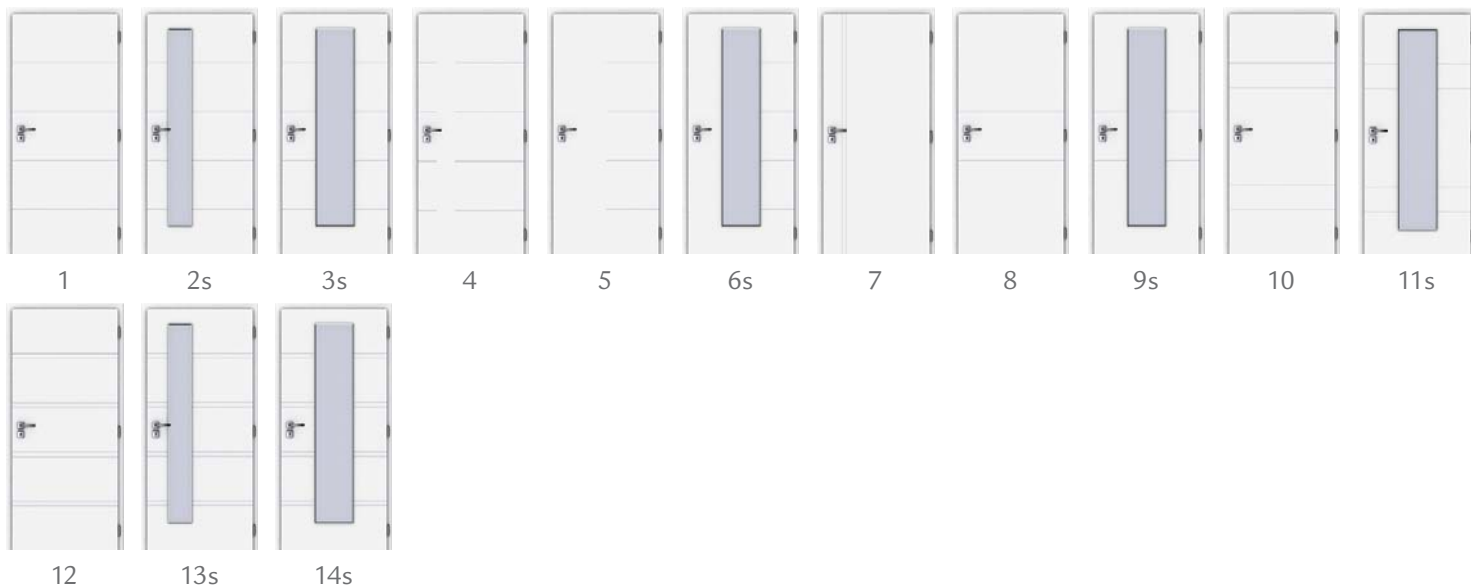
Vadí vám pod dveřmi průsvit světla, průvan nebo chcete dveře lépe odhlučnit? Vaše obavy vyřeší výsuvná prahová lišta, více na str. 46.

SMART 19k,
Dub Arizona šedý,
závěs Tukan



SMART

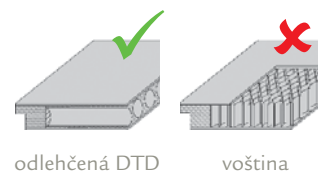
BRILANT



Dveře je možno dodat v odstínech dle vzorníku RAL.



Dveřní výplň



Profily zasklívacích lišt obalovaná



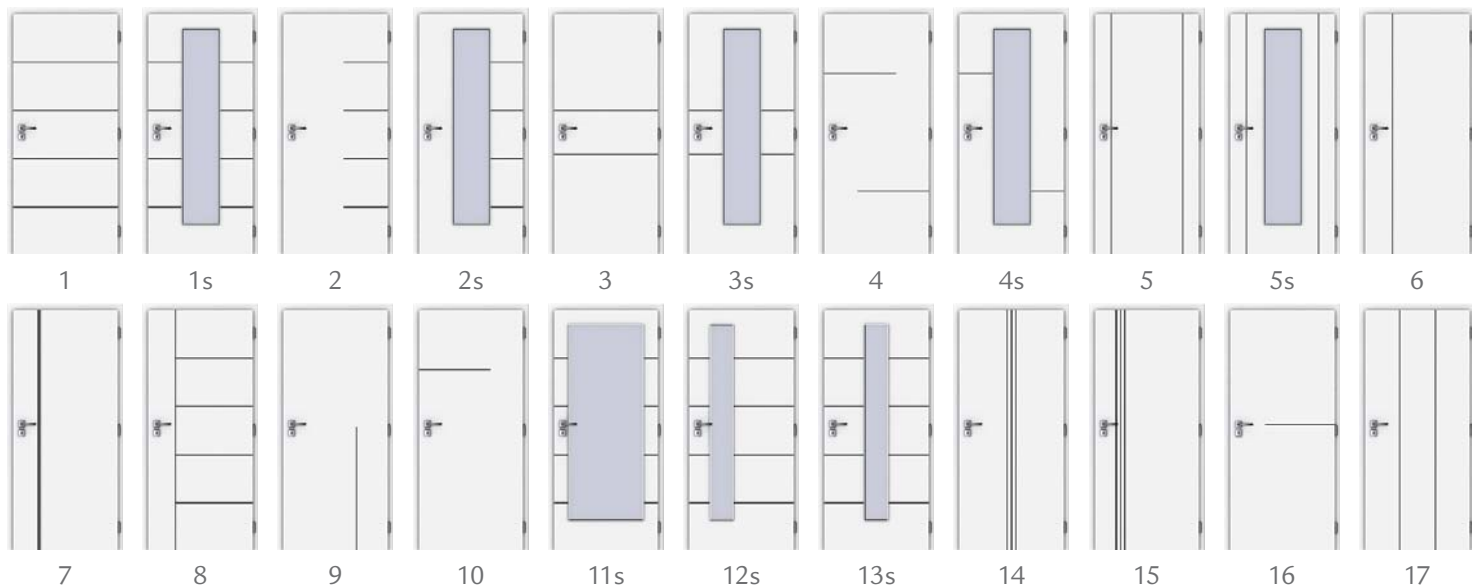
Řada Brilant představuje
lakované dveře do odstínu
stupnice RAL



BRILANT 1,
Bílá

BRILANT

INOX

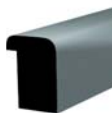


Dekory CPL



Profily zasklívacích lišt

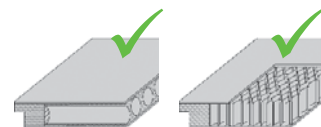
obalovaná



Typ N (imitace nerez)

10

Dveřní výplň



odlehčená DTD
(příplatková)

voština
(standard)

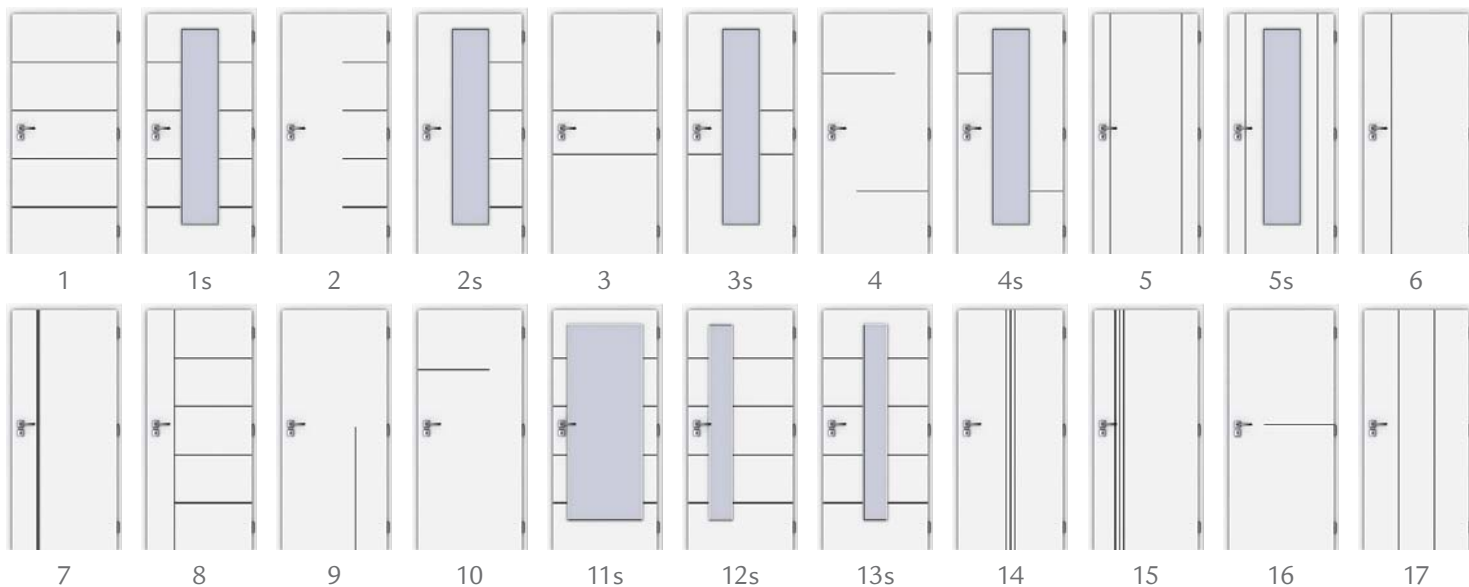
Dveře INOX
jsou vyzdobeny
nerezovými prvky,
které vnesou do Vašeho
interiéru eleganci.



INOX 1s,
Borneo,
sklo Matelux,
bezfalcové provedení

INOX

NERO



Dekory CPL



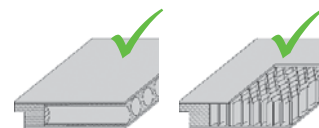
Profily zasklívacích lišt

obalovaná



Typ F (v dekoru dveří)

Dveřní výplň



odlehčená DTD
(příplatková)

voštiná
(standard)

Dveře jsou vyzdobeny
černými pásky
ve vysokém lesku.
Zasklívací rámeček
je v barvě dekoru dveří.

TIP!
Černé kování



NERO 7,
Bílá,
skrytý závěs pro falcové dveře

NERO

GLASSWOOD



K - značí výplň kazetu 12 mm

S - značí výplň sklo 8 mm

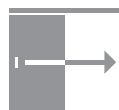
Možná je i kombinace dvou dekorů - rámu a kazetové výplně (nikoliv dvoustranná kombinace).

Dekory CPL



Typy skel - bezpečnostní 8 mm

connex čirý, connex mléčný



Posuvné dveře

Ize u modelů: 3s, 3k, 5s, 5k
Posuvný systém: Standard, Paris,
do pouzdra

Populární modelová řada,
která svým designem
přinese do každého interiéru
moderní nádech.

TIP!

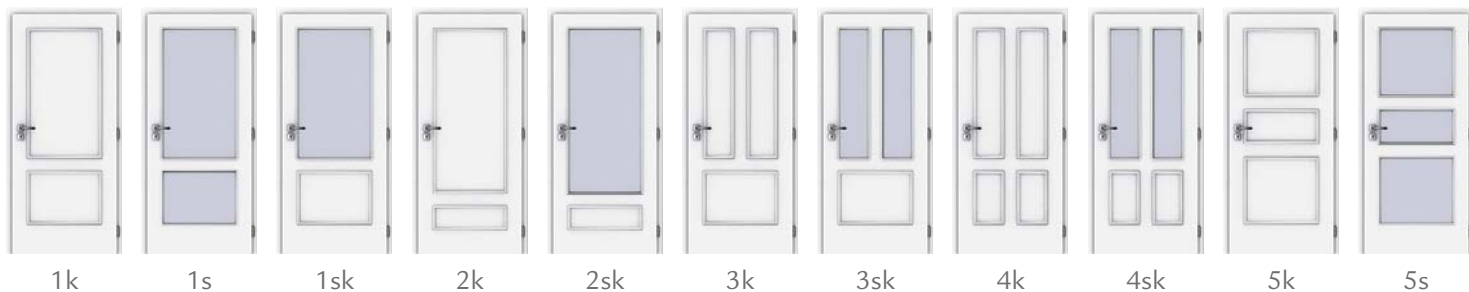
*Dejte svým dveřím
nevšední vzhled vodorovnou
kresbou dekoru.*



GLASSWOOD 2s,
Dub Gladstone – příčný dekor,
sklo Connex mléčný

GLASSWOOD

VILA



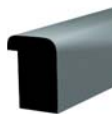
Dekory CPL



Profily zasklívacích lišt obalovaná

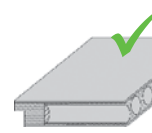


Typ F (v dekoru dveří)



Typ N (imitace nerez)

Dveřní výplň



odlehčená DTD



voština

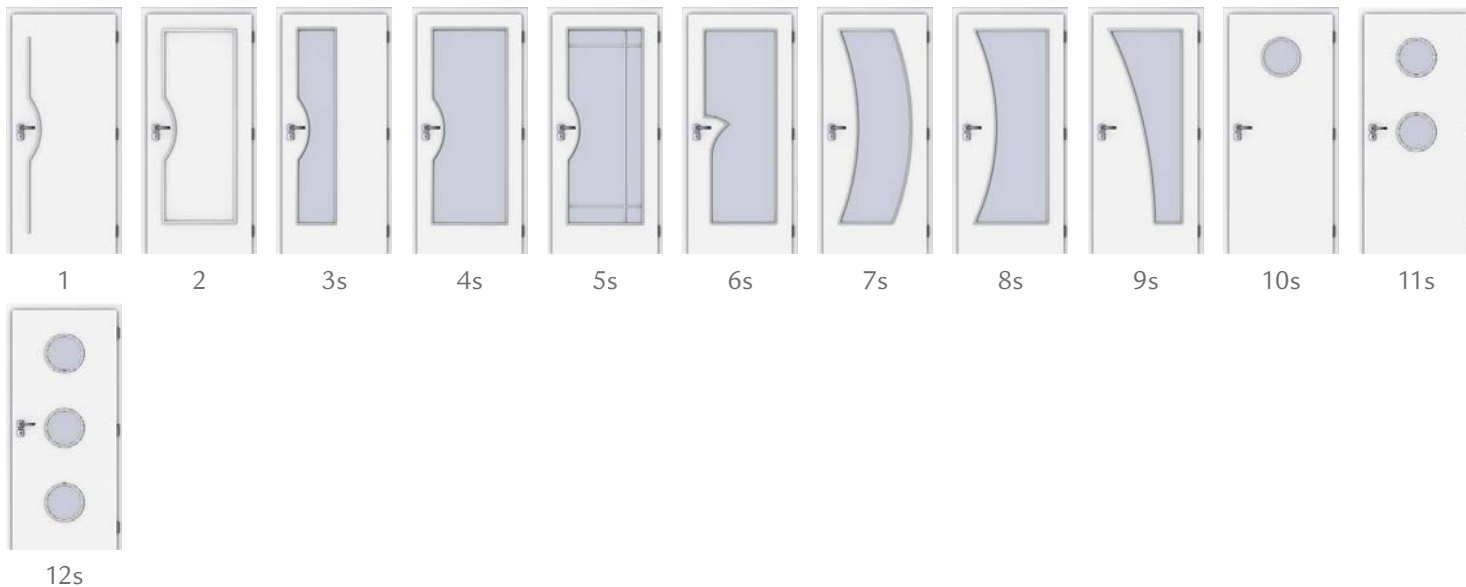
Interiérové dveře
v anglickém stylu.
Standardně se vyrábí
v bílém provedení,
avšak výběr dekoru záleží
jen na Vás.



VILA 5s,
Bílá,
sklo Matelux

VILA

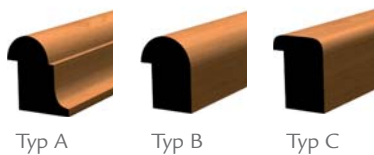
TORA



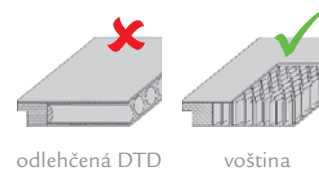
Dekory CPL



Profily zasklívacích lišt masivní



Dveřní výplň



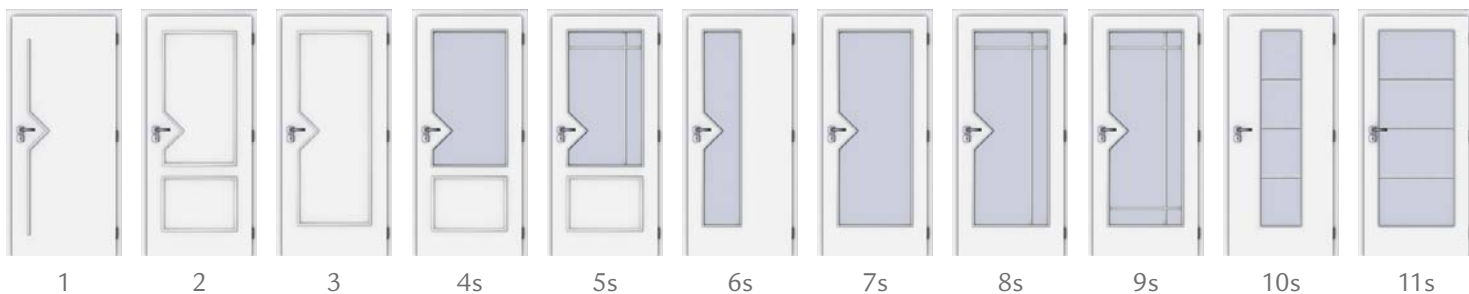
Fantazie hrající se s křivkami
předurčila vzhled jedinečné
modelové řadě TORA.



TORA 4s,
Ořech Dijon,
sklo Matelux

TORA

LENTA



12s

Dekory CPL

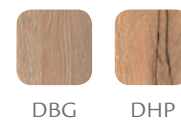
Základní



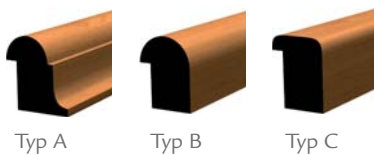
3D



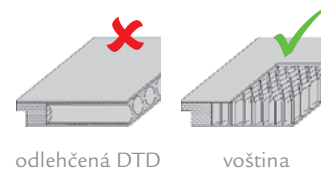
Premium



Profily zasklívacích lišt masivní



Dveřní výplň



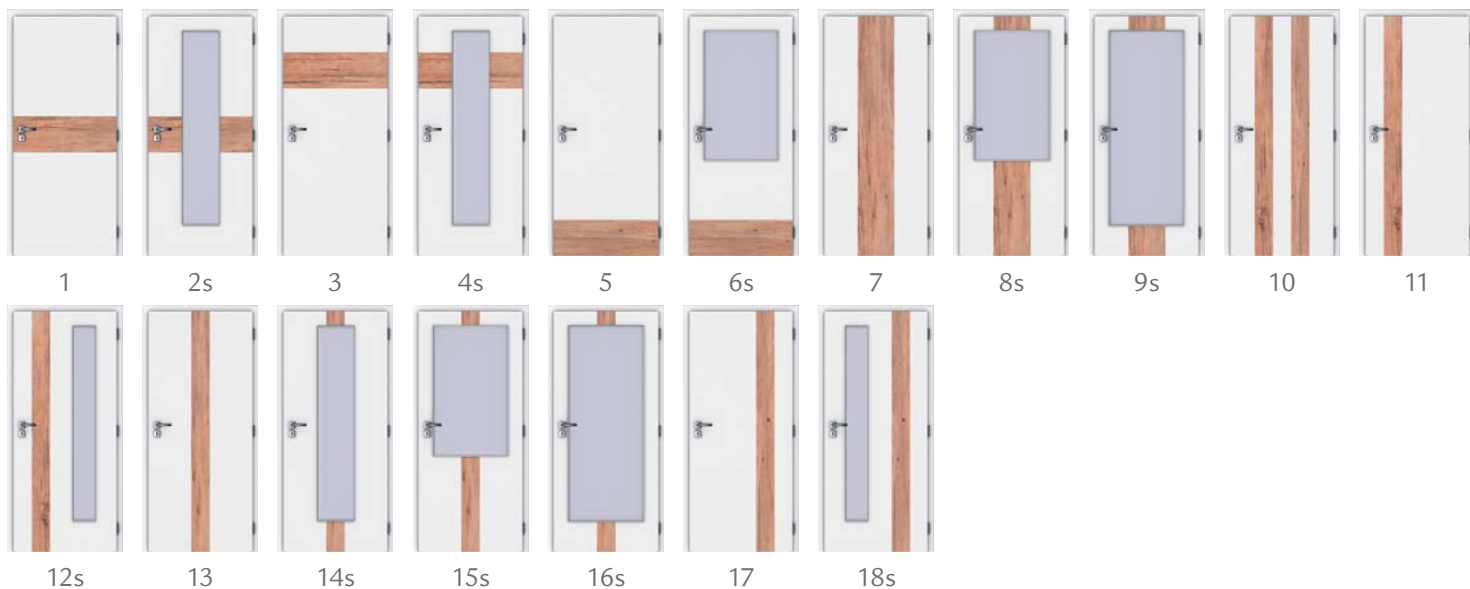
Ostré tvary dodávají dveřím
nevšední a moderní vzhled.



LENTA 6s,
Ořech Tabák,
sklo Matelux

LENTA

DOORFIX



Orientace směru kresby textury vinylové lamely vždy koresponduje s její podélnou stranou.

Produktová stránka výrobku www.doorfix.cz

Dekory vinylových podlah Thermofix najdete na www.fatrafloor.cz

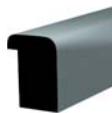
CPL dekory dveří



Profily zasklívacích lišt
obalovaná

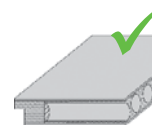


Typ F (v dekoru dveří)

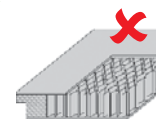


Typ N (imitace nerez)

Dveřní výplň



odlehčená DTD



voština

Doorfix – to jsou interiérové dveře s lamelami vinylových podlah Thermofix.

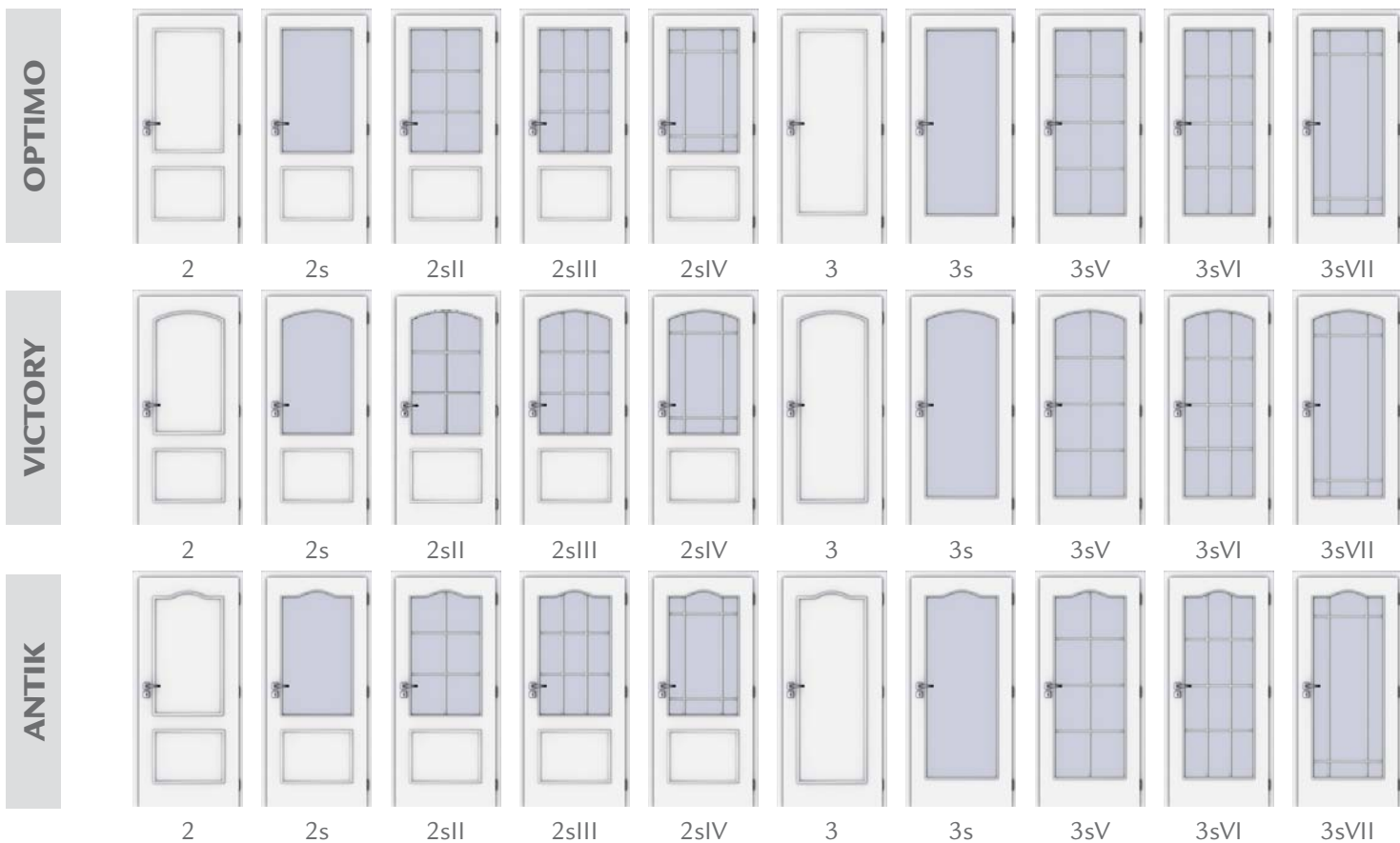
Díky této kombinaci budou dveře korespondovat s vinylovou podlahou, a tak dojde k designovému propojení, které dodá vašemu interiéru styl.

Už nebudete muset při výběrání dekorů dveří a podlah hledat podobné vzory. Ve dveřích Doorfix budete mít část vaší podlahy.

DOORFIX 1,
Bílá,
Thermofix - Borovice sibiřská



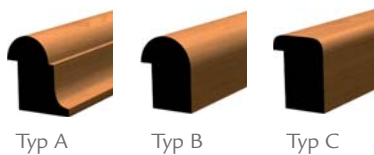
DOORFIX



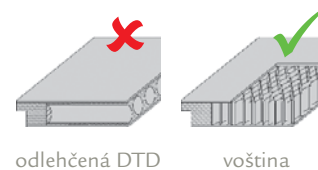
Dekory CPL



Profily zasklívacích lišt masivní



Dveřní výplň



Jedny z nejstarších
modelových řad, jenž svým
vzhledem vkusně doplní
rustikální interiéry.

VICTORY 2sII,
Dub Hamilton,
sklo Matelux



**OPTIMO
VICTORY
ANTIK**

STANDARD



Dekory CPL

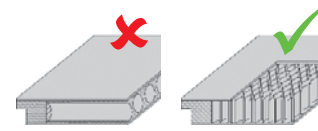


Profily zasklívacích lišt
obalovaná



Typ F (v dekoru dveří)

Dveřní výplň



odlehčená DTD

voština

Řada Standard je
ekonomickou variantou.
Přináší výběr modelů
z řady Smart.
Rozdíl je v konstrukci - výplň
tvoří papírová voština.



STANDARD 8s,
Dub Bardolino,
sklo Matelux

STANDARD

FORARCH



1 1s 2s 3s 4s 5s 6s 7s



11 12 13 14

Možná kombinace s dřevodekory.
Tmavý pruh značí kazetovou výplň kovolaminátu.

HPL KOVOLAMINÁTY

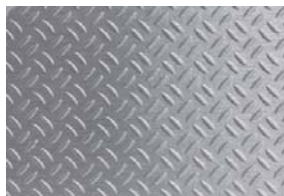
možnost jednostranného nalisování - vstup do bytu. Zárubeň pouze v povrchu nerez.



Champagne



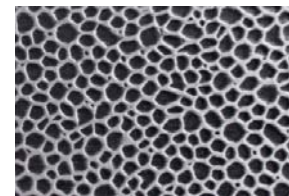
Stratos



Starline



Fossil



Struktural



Nerez



Army



Natural



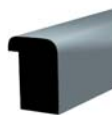
Patina



Stone

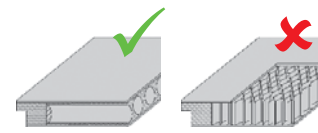
Profily zasklívacích lišt obalovaná

Hrana dveří - stříbrná



Typ N (imitace nerez)

Dveřní výplň



odlehčená DTD

voština

Kovolaminátové dekory
dodají dveřím jedinečný styl.



detail nerezového kompletu dveří a zárubně

FORARCH 1,
HPL Fosil

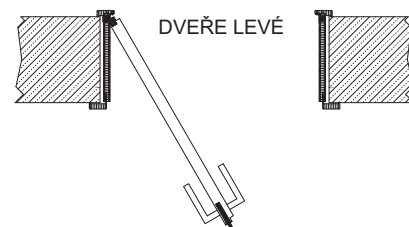
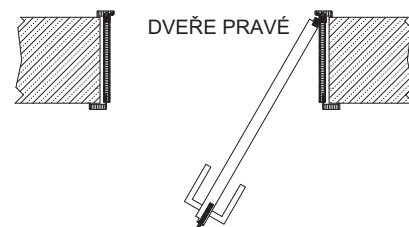


FORARCH



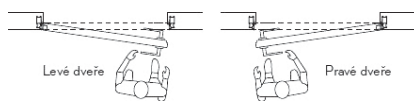
REVERZNÍ

Reverzní otevírání dveří umožňuje dveře otevřít opačným směrem, tj. do zárubně. Z praktických důvodů jsou tedy vhodné do úzkých chodeb. Plní však i estetickou funkci, protože dveře jsou v rovině se zárubní.

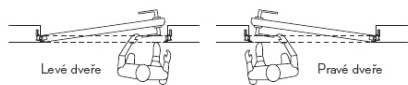


SMART 1,
Dub Halifax přírodní,
reverzní otevírání

Díky naprosté integraci dveří se stěnou vytváří jedinečný dojem neviditelných dveří.
Odlehčíte prostor a místnost i opticky zvětšíte.



dveře otevírané dovnitř



dveře otevírané ven

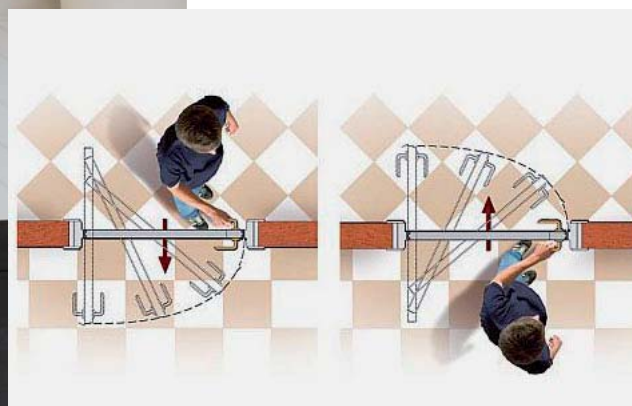


SKRYTÉ ZÁRUBNĚ



Speciální řešení pro malé a těsné interiéry nabízí jedinečný inovativní způsob oboustranného otevírání dveří (dovnitř i ven), přičemž otevřené křídlo se opírá o vnitřní část zárubně. Systém Ergon tak minimalizuje nároky na půdorysný prostor otevřeného dveřního křídla. Používá se v prostorech, kde dochází k potkávání se dvou až tří dveří, a tak se zlepšuje dostupnost a obyvatelnost menších místností. Ergon s sebou nenese žádné speciální požadavky na rozměry dveří či úpravy stavebního otvoru.

Z důvodu kování v křídle lze vyrobit pouze dveře plné, nebo prosklené typ Smart 8S.

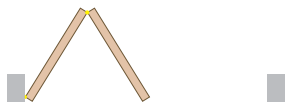


ERGON

Při otevření dojde ke složení na dvě poloviny a nasunutí na jednu stranu zárubně.

Průchod se tím zmenší o 8,5 cm. Kování skládacích dveří ZLOMEK je skryté, při zavřených dveřích nejsou vidět závěsy.

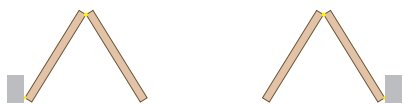
jednokřídlé - levé



jednokřídlé - pravé



dvoukřídlé



Typy dveří



1

8s

9s

10s



SKLÁDACÍ

Jedná se o vstupní dveře do bytu. Zpravidla jsou vyrobeny v protipožární úpravě a jsou usazeny do kovové zárubně. Samozřejmostí je bezpečnostní kování, z příslušenství lze pak dokoupit a instalovat přídatný zámek, panoramatické nebo digitální kukátko.



VSTUPNÍ DO BYTU

AQUA

voděodolné dveře

Plastové interiérové dveře AQUA byly speciálně vyvinuty **pro průmyslové provozy**. Jsou **voděodolné a nárazuvzdorné**. Možností jsou i dveře **s protipožární úpravou**.

Konstrukce dveří:

Certifikované plastové profily pro průmyslové a potravinářské prostředí. Odolný povrch ABS 2mm, výplň dveří je tvořena EPS deskou (speciálně tvrzený polystyren, který je vhodný pro konstrukci dveří).

Dveře mohou být plně i prosklené. Jsou osazeny **plexisklem**. Zámek a závěsy jsou povrchově ošetřeny dvougeneračním zinkováním pro vysoké zátěže vnějších vlivů.

Možnost využití:

myčky, školy, jídelny, kuchyně, autoservisy, komerční prostory, chemické provozy, dezinfikované provozy, podzemní prostory, bazény, prašné prostředí, lakovny, sociální zařízení, masný průmysl, aj.

Zárubně Aqua:

- obložkové
- zárubně pozink
- zárubně nerez



model 100



model 200



model 300



model 600



model 400



model 330

Zasklení plexisklem, čiré nebo matné, tloušťka 4 mm

Barva:



bílá
RAL 9003



šedá
RAL 7040

O nabídce dřevodekorů se informujte u našich prodejců.

Dveře s protipožární odolností EI 30 DP3



model 100/
DPO



Celoskleněné dveře dodají
Vašemu interiéru vzdušnost.

Kompletní seznam vzorů
najdete na www.sklo-jap.cz

Posuvný systém Levolan



CELOSKLENĚNÉ DVEŘE



system Elox – na stěnu



system Elox – na zárubeň



system Paris – na stěnu



system Paris – na zárubeň



system Minima (pouze plné dveře)

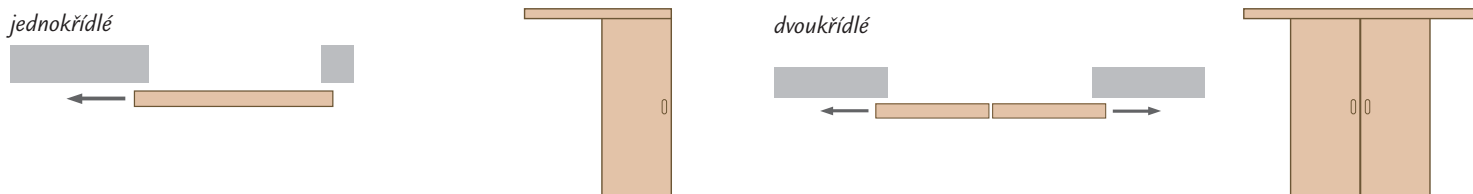


system Standard

	system Elox	system Paris	system Minima	system Standard
na stěnu	✓	✓	✓	✓
na obložku	✓	✓	✗	✓
tichý dojezd	✓/✗	✓/✗	✓	✗
dorazový hranol	✓	✓	✗	✓

Posuvné dveře na stěnu

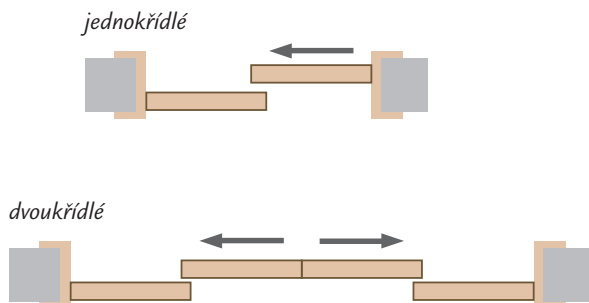
Jednokřídlé, dvoukřídlé - tento způsob otvírání lze využít při jednoduché rekonstrukci. Nevyžaduje žádné speciální stavební úpravy. Dveřní křídlo je zavěšeno v kolejnici připevněné na stěnu. Ve spodní části dveřního křídla je drážka. Do podlahy je přišroubován vodící trn, který zajišťuje přímočarý pohyb křídla. Pro větší komfort lze u dvoukřídlých posuvných dveří využít synchronního mechanismu, kdy se při otvírání jednoho křídla současně otevírá i křídlo druhé. Posuv na zeď je v závislosti na typu kování možné zabudovat se zárubní nebo bez ní. Zrovna tak je možné u vybraných kování využít většího komfortu tichého dojezdu.



Součástí zárubně u jednokřídlých posuvných dveří může být tzv. dorazový hranol, který při zavřených dveřích zamezuje průhledu mezi dveřním křídlem a zárubní. Křídlo pak může být uzamykatelné.

Posuvné dveře do zárubně

U širších stavebních otvorů je možné řešit situaci fixním proskleným křídlem, které je pevně spojeno se zárubní. Průchod pak tvoří posuvné křídlo, které se nasunuje před fixní křídlo. Výhodou systému je, že není třeba provádět větší stavební úpravy a celá šíře stavebního otvoru může být prosvětlena.



POSUVNÉ DVEŘE

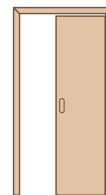


Posuvné dveře do pouzdra

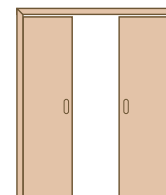
Jsou dokonalým řešením z hlediska úspory místa. Vyžadují však větší stavební úpravy. Do stavebního otvoru je třeba zabudovat stavební pouzdro, které je uzpůsobeno pro zděnou nebo sádkokartonovou příčku. Spolu s dodavatelem pouzder Eclipse nabízíme širokou škálu variant: jednokřídlové, dvoukřídlové, teleskopické nebo posuvné křídla proti sobě do zákrytu.

Dveře posuvné do stavebního pouzdra

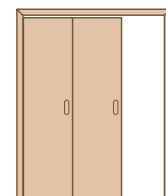
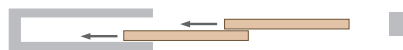
jednokřídlové



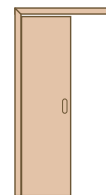
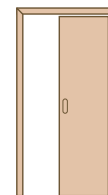
dvoukřídlové



teleskopické



do zákrytu



POSUVNÉ DVEŘE DO POUZDRA

OBKLAD KOVOVÉ ZÁRUBNĚ

Obklad kovové zárubně (OKZ) je oblíbenou alternativou obložkových zárubní vhodnou do prostor, kde je bourání stávajících kovových zárubní nepřijatelné z důvodu prašnosti či hluku, který rekonstrukce přináší. OKZ je snadný, rychlý a tichý způsob, jak dát svému domovu moderní vzhled bez náročnější přestavby. OKZ lze použít na dveře otočné, posuvné, i pro obklad otvoru bez dveří. Šířka obložky u OKZ je 80 mm.

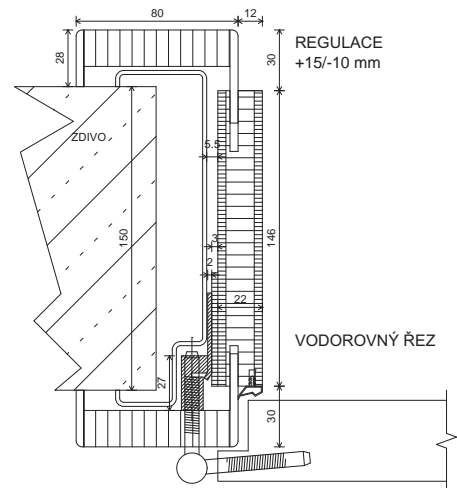
Světlost průchodu

Po obložení kovové zárubně se světlost průchodu zmenší o 6 cm na šířku a 2,5 cm na výšku.

Při montáži obložkové zárubně se musí odstranit stávající závěsy kovové zárubně.



Dekory



SPECIÁLNÍ

protipožární, protihlukové, klima, kyvné dveře



Protipožární rámová stěna v HPL Nerez

PROTIPOŽÁRNÍ DVEŘE

Protipožární dveře a zárubně pro bytovou i průmyslovou výstavbu vyrábíme v provedení EI 30 DP3, EW 30 DP3. Je možné je dodat i v kouřotěsné úpravě, popř. bezfalcové konstrukci. Mohou být osazeny širokou nabídkou speciálního kování: kartové zámky, el. zámky, panikové kování atd.

PROTIHLUKOVÉ DVEŘE

Pokud máte větší požadavek na neprůzvučnost, nabízíme Vám protihlukové dveře. Dveře je možné dodat v plné i prosklené variantě. Hodnota útlumu R_w je 33 dB. Dveře musí být navíc osazeny pevným prahem nebo výsuvnou prahovou lištou.

KLIMA DVEŘE

Slouží pro oddělení prostor s odlišnými teplotami. Vhodné jako přechod z vytápěného prostoru do nevytápěných garáží, sklepů, zádveří. Díky PUR výplni dveří je součinitel prostupu tepla křídlem $1,25 \text{ W/m}^2\text{K}$ a zvukový útlum $R_w = 24 \text{ dB}$. Součástí dveří je vyrovnávací tyč. Možné provedení pouze v neproskleném provedení SMART 1.

KYVNÉ DVEŘE

Kyvné dveře (hovorově „lítačky“) mají využití zejména v průchodech s frekventovaným pohybem, nebo u kterých se dbá, aby se dveře udržovaly zavřené. Dveře se dají otevřít na obě strany pouhým kopnutím nohou, proto je doporučujeme opatřit okopovou plechovou lištou. Z bezpečnostních důvodů by dveře měly být alespoň částečně prosklené. Mohou být jednokřídlé či dvoukřídlé.

SVĚTLÍKOVÉ STĚNY

V případě širších stavebních otvorů s požadavky na prostup světla se nabízí deset možných variant. Dveře mohou být otočné, posuvné nebo skládací.

Typy světlíků



Standardní výška okopu bočního světlíku je 72 mm.
Na přání lze vyrobit okop výšky 270 mm

Varianty

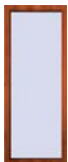


Typ 1 je možné dodat v provedení
křídlo + nadpanel



Ostatní nadsvětlíky lze vyrobit s plnou výplní

Světlíková okna



SV



VO

Světlík
s výškou okopu
72 mm



TECHNICKÉ PARAMETRY

KONSTRUKCE DVEŘÍ

Rám

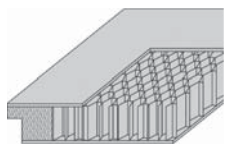
Základem konstrukce dveřního křídla je masivní smrkový rám. Ten je z důvodu vyšší pevnosti a tuhosti konstrukce křídla navíc zpevněn stabilizačním profilem.

Výplň

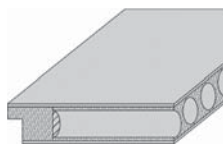
Voština – tvrzený papír ve tvaru včelích pláství. Dveře pro standardní potřeby.

Odlehčená DTD – splňuje vyšší akustické vlastnosti. Zajišťuje vyšší odolnost křídla vůči mechanickému poškození.

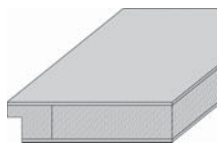
Plná DTD – zajišťuje pevnost a tuhost, odolná proti proražení.



voština



odlehčená DTD



plná DTD

Pláště

CPL – Barevně stálé, snadno udržovatelné, odolné vůči mechanickému poškození a krátkodobému působení vody. Vhodné pro rodinné domy, byty a komerční prostory.

Kování

Standardně je dveřní křídlo osazeno třemi kusy závěsů standard v povrchové úpravě nikl a BB, PZ nebo WC zámekem o rozteči 72 mm.



BB



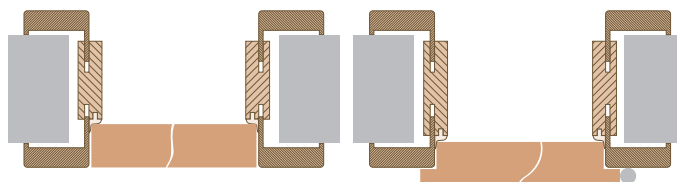
PZ



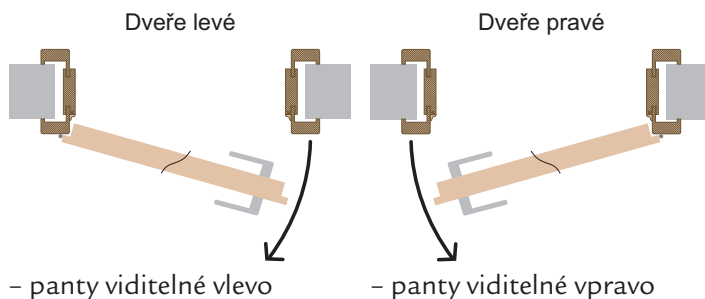
WC

Provedení:

- bezfalcové
- falcové



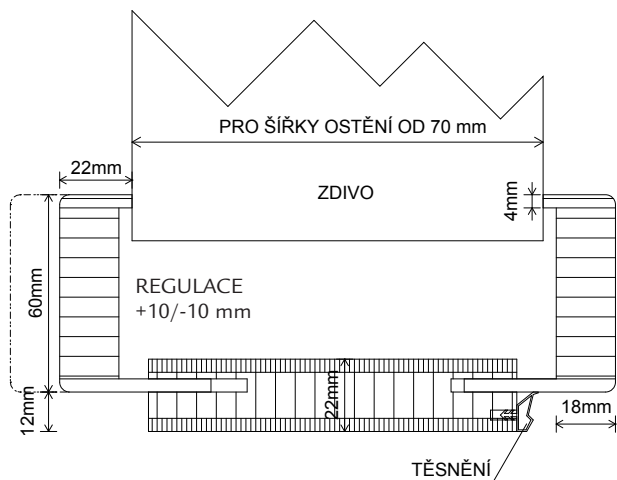
ZÁRUBNĚ



Výrobky jsou označeny ochrannou známkou

KONSTRUKCE ZÁRUBNĚ

Zárubeň je osazena protiplechem, který je kromě standardního připevnění do obložky navíc připevněn do středového dílce a tím zabezpečuje zvýšenou odolnost proti vyražení. Vybrané materiály a mohutnější konstrukce zárubně garantují její pevnost a stabilitu.



Detail připevnění protiplechu



PŘÍSLUŠENSTVÍ

ZÁVĚSY:



závěs STANDARD Nikl
pro falcové dveře



závěs STANDARD
Satin pro falcové dveře



závěs MINI
pro falcové dveře



závěs TUKAN
pro falcové dveře



skrytý závěs TECTUS
340 pro bezfalc. dveře



skrytý závěs TECTUS
380 pro falcové dveře



závěs JUST 3D
pro bezfalcové dveře

Závěsy příplatkové:

STANDARD satin - 3ks závěsů v povrchové úpravě nikl satin

MINI – 3 ks závěsů v povrchové úpravě satin

TUKAN - 2ks závěsů v povrchové úpravě nikl satin

TECTUS 340 - 2ks skrytých závěsů pro bezfalcové dveře

TECTUS 380 - 2ks skrytých závěsů pro falcové dveře

JUST 3D - 2ks závěsů pro bezfalcové dveře

Digitální kukátko

- je alternativou klasického dveřního kukátka a nabízíme jej ve dvou provedeních:

Digitální kukátko bez záznamu nahrazuje standardní kukátko a jeho výhodou je, že se Vám prostor přede dveřmi zobrazí na displeji. Z tohoto důvodu je tento typ kukátka vhodný především pro starší lidi nebo pro děti, které ještě nedosáhnou okem na klasické dveřní kukátko. Otvor kukátka je z venkovní strany stále tmavý a návštěvník tedy nepozná, zdali se na něj zrovna díváte, či nikoliv.

Digitální kukátko se záznamem obsahuje navíc tlačítko zvonku. Po zazvonění je spuštěna kamera, která 5 vteřin nahrává



digitální kukátko

prostor přede dveřmi. Zpětně si tedy můžete přehrát záznam, kdo se Vás během dne snažil zastihnout, zatímco jste nebyli doma.

Displej: úhlopříčka 6,5 - 8,5cm dle typu;
Zorný úhel: 170 stupňů; Napájení: 3ks AA tužkové baterie.

Výsuvná prahová lišta

Zamezuje proudění vzduchu pod dveřmi. V minulosti se problematika řešila dveřním prahem, dnes se nabízí elegantnější bezbariérové řešení. Výsuvná prahová lišta je zapuštěna do spodního rámu dveří. Při uzavření dveří dojde mechanicky k vysunutí lišty, která utěsní prostor mezi podlahou a dveřním křídlem, bez ohledu na nerovnosti podlahy. V nabídce je i pro protipožární dveře.



výsuvná prahová lišta - detail

Větrací mřížka

Umožňuje proudění vzduchu do místnosti zavřenými dveřmi



větrací mřížka

Dveře jsou standardně vyráběny se 3ks závěsů v povrchové úpravě nikl

Samozavírač



Panikové kování



Elektrický zámek – BEFO



Kartové systémy



Magnetický zámek

Je standardně použit u všech bezfalcových dveří. Obsahuje pouze strelku bez závory, která je uzamykatelná. Při otevřeném křídle je strelka zasunuta do těla zámku a nevyčívá tak z hrany křídla. Hrana je opatřena pevnější hranou ABS 2 mm.



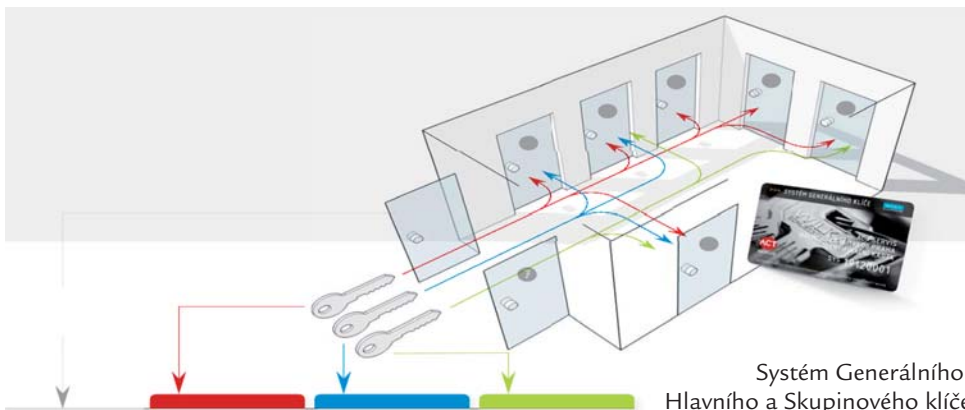
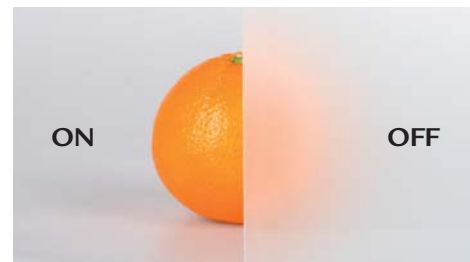
Systém generálního, hlavního a skupinového klíče

Systém generálního klíče je využíván ve veřejných a soukromých institucích, firmách, školách a všude tam, kde je nutné přidělit prostřednictvím klíčových

práv přístup do jednotlivých prostor daného objektu. Práva jsou rozdělena na klíče generální, hlavní a skupinové. Každá zámková vložka má svůj klíč, kterým nelze odemknout žádnou jinou vložku. Skupinový klíč otevře všechny vložky příslušné skupiny a hlavní klíč otevře všechny vložky v několika skupinách. Generální klíč pak otevře všechny vložky ve všech skupinách.

Sklo PRIVA – LITE

je vrstvené sklo, do kterého je připojena elektřina. Ve vypnutém stavu je sklo mléčné. Působením el.napětí se však sklo stane průhledným.



Systém Generálního, Hlavního a Skupinového klíče

VYBRANÉ TYPY KOVÁNÍ



ACT Prezident



ACT Senator



ACT Diplomat



ACT Eura



ACT Coimbra



M&T Promo



M&T Entero



M&T Garanti



M&T Maximal Cr



Schachermayer ARC



1
(110 x 35 mm)



2
(105 x 40 mm)



3
(160 x 50 mm)



4
(145 x 45 mm)



5
(140 x 40 mm)



6
(190 x 32 mm)



7
(125 x 40 mm)



8
(70 x 70 mm)



9
(140 x 40 mm)



10
Hranová



11
Hranová



12
(150 x 51 mm)



13
(195 x 54 mm)

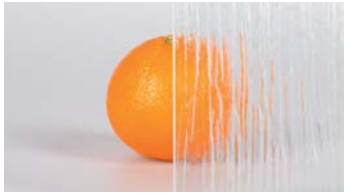


14
(139 x 38 mm)

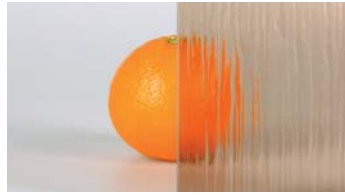


15
(139 x 38 mm)

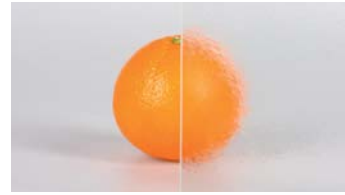
VZORNÍK SKEL



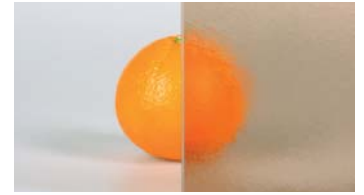
kůra čirá



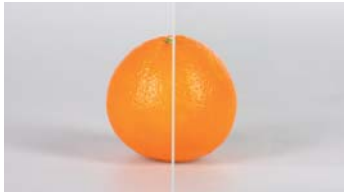
kůra bronz



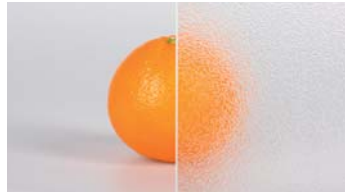
činčila čirá



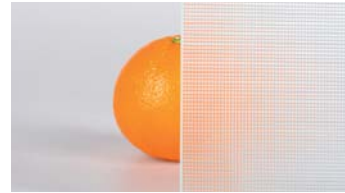
činčila bronz



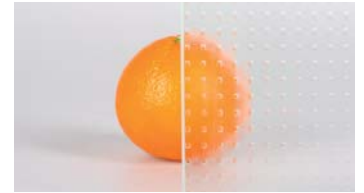
float



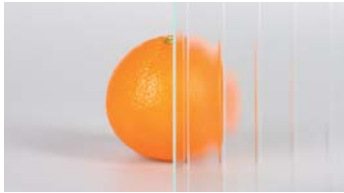
arena



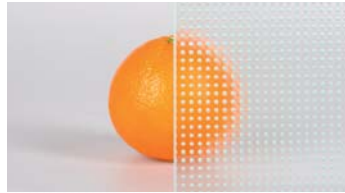
krizet



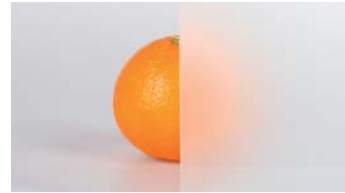
mastercarre



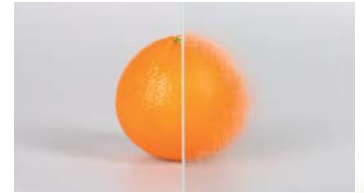
masterligne



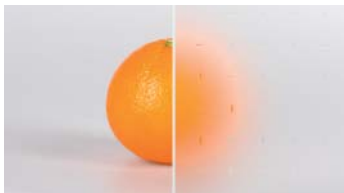
mastershine



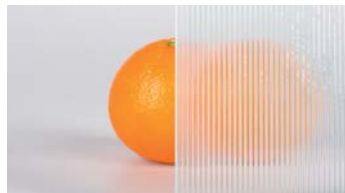
matelux (mléčné sklo)



thela



california



estriado



texas



connex čirý (bezp. sklo)

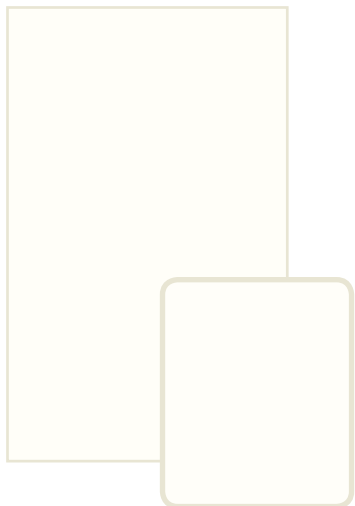


connex mléčný (bezp. sklo)

DEKORY

standardně svisle, možnost i ve vodorovném (příčném) provedení

ZÁKLADNÍ



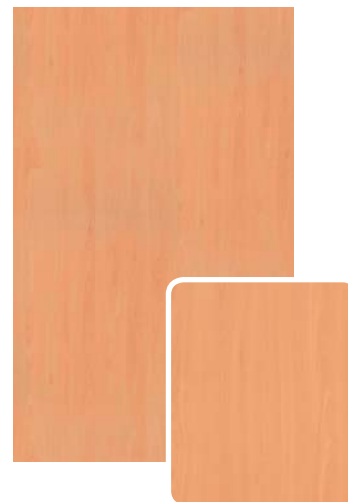
Bílá perla (BPE)
W1100 ST 2



Šedá (ŠED)
U763 ST 9



Antracitově šedá (ANŠ)
U963 ST 2



Buk (BUK)
H1582 ST 15

ZÁKLADNÍ



Javor (JAV)
H1521 ST 15



Dub Bardolino (DBB)
H1145 ST 15



Dub Arizona šedý (DAŠ)
H1150 ST 15

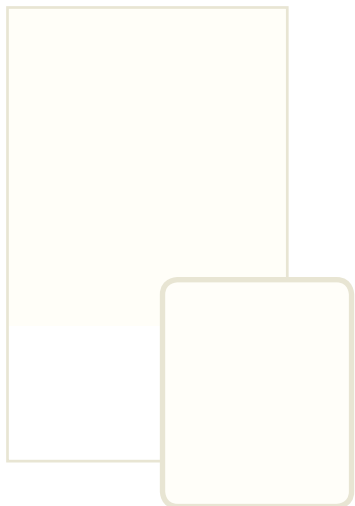


Ořech Dijon (OŘD)
H3734 ST 15

standardně svisle, možnost i ve vodorovném (příčném) provedení

DEKORY

3D



Bílá pór (BPÓ)
W1100 ST 22



Borovice polární (BOP)
H3433 ST 22



Borovice šedá (BOŠ)
H3430 ST 22



Cream (CRE)
H1424 ST 22

3D



Jasan (JAS)
H1298 ST 22



Dub Hamilton (DBH)
H3303 ST 10



Ořech Carini bělený (OŘC)
H3773 ST 9



Borneo (BOR)
H3047 ST 10

DEKORY

standardně svisle, možnost i ve vodorovném (příčném) provedení

3D



Dub Arizona hnědý (DAH)
H1151 ST 22



Ořech Tabák (OŘT)
H3702 ST 10



Dub Denver (DBD)
H1387 ST 10



Fleetwood (FLE)
H3453 ST 22

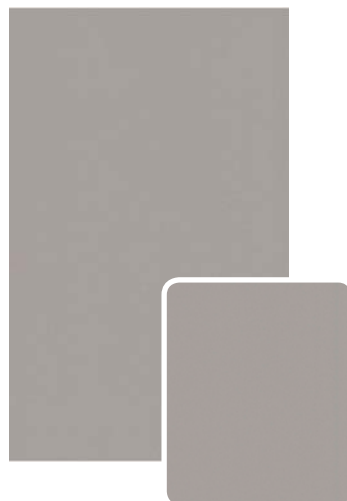
PREMIUM



Dub Gladstone (DBG)
H3326 ST 28



Dub Halifax přírodní (DHP)
H1180 ST 37



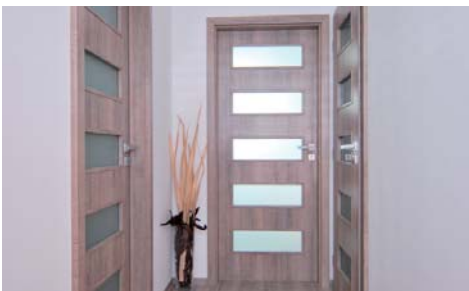
Stříbrná (STR)
F509 ST 2

ŠIROKÁ NABÍDKA DEKORŮ HPL



platí pouze
pro dveře

REFERENCE



STAVEBNÍ OTVORY

V případě, že jste se rozhodli pro obložkové zárubně, je nutné, abyste toto rozhodnutí učinili včas, tzn. při projektu, nejpozději při realizaci hrubé stavby. Stavební otvory pro zárubně musí mít dané parametry, které jsou uvedeny níže. Samotná montáž zárubní se provádí po dokončení maleb, obkladů a všech podlahových krytin, včetně koberců. V případě obkladů stěn, které nepřesahují nebo nekončí ve stejné výšce jako zárubně, je zapotřebí neprovádět obložení až do konce stavebního otvoru, ale vynechat jednu řadu obkladu a tu dodělat až po samotné montáži zárubně. Promyslete si umístění dveří s ohledem na elektroinstalaci, okolní zdi, či budoucí vybavení. Nemáte-li dostatek prostoru, zvolte si např. posuvné dveře na zeď, do pouzdra nebo dveře skládací. Pokud je stavba v takové fázi, že již není možné atypické stavební otvory upravit, nic není ztraceno! Vyrobíme vám dveře dle vaší potřeby.

Tabulka rozměrů dveří, zárubní a stavebních otvorů

jmen. rozměr š. x v. (mm)	A šířka křídla	B světlá š. zárubně	C světlá š. otvoru	D celková š. zárubně	E výška křídla	F světlá v. zárubně	G světlá v. otvoru	H celková v. zárubně
600 x 1970	650/620	606	700	750	1985/1970	1970	2020 (2010-2030)	2042
700 x 1970	750/720	706	800	850				
800 x 1970	850/820	806	900	950				
900 x 1970	950/920	906	1000	1050				

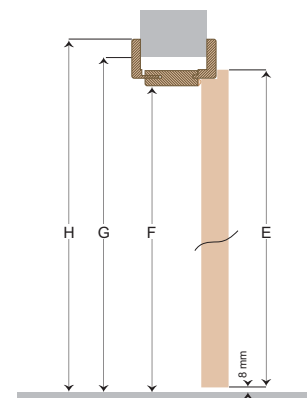
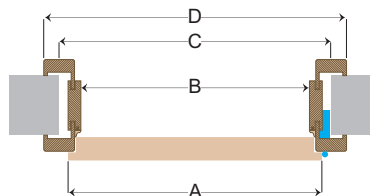
Šířka ostění zárubně je vyráběna z jednoho nepřerušovaného kusu.

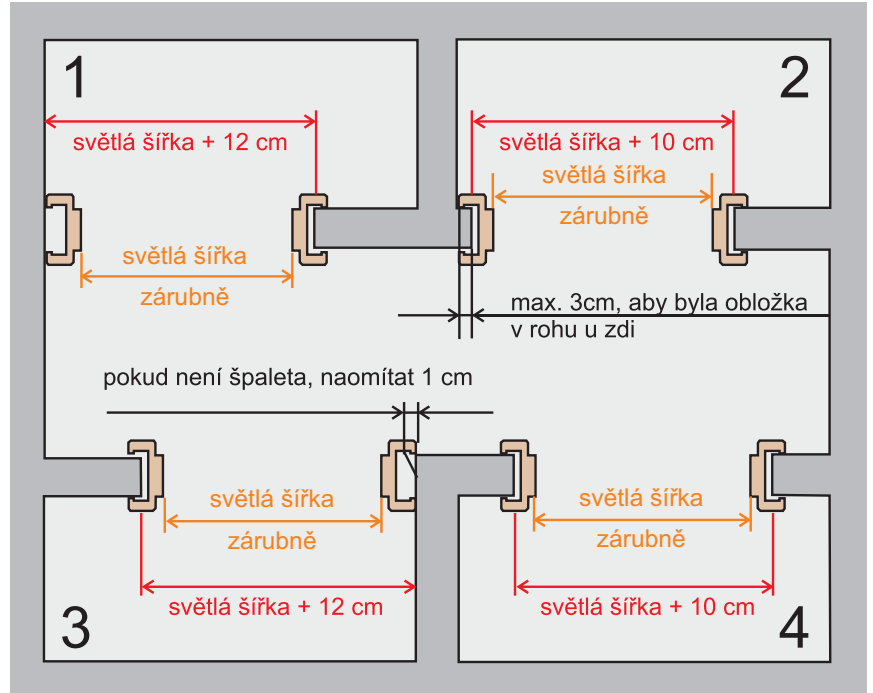
Stavební otvor pro protipožární zárubeň: šířka + 12 cm, výška min. 203 cm

Stavební otvor pro rámovou zárubeň: šířka + 20 cm, výška 207 cm

Rozměry stavebních otvorů specifických výrobků

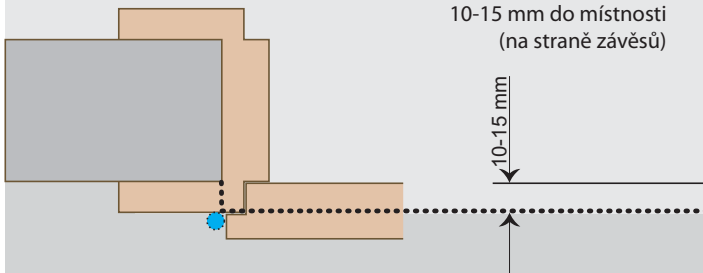
typ výrobku	šířka	výška	ostění
Protipožární zárubeň	+ 12 cm	min. 203 cm	od 7 cm
Rámová zárubeň	+ 20 cm	min. 207 cm	min. 10 cm
M - kování – zárubeň	+ 10 cm	min. 203 cm	min. 12,5 cm
Ergon – zárubeň	+ 10 cm	min. 203 cm	min. 10 cm
Skládací – zárubeň	+ 10 cm	min. 203 cm	od 7 cm
Reverzní – zárubeň	+ 10 cm (přesně)	min. 202 cm (přesně)	od 7 cm
Světlíkové stěny			min. 15 cm





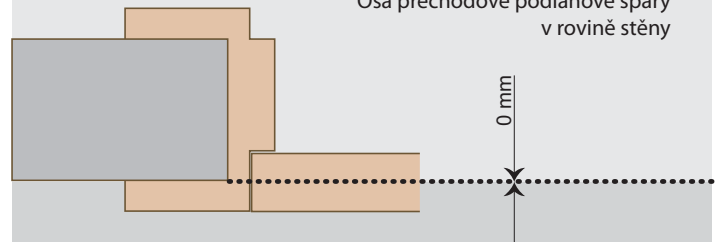
Napojení podlah pro falcové dveře

Osa přechodové podlahové spáry
10-15 mm do místnosti
(na straně závěsů)



Napojení podlah pro bezfalcové dveře a kovové zárubně

Osa přechodové podlahové spáry
v rovině stěny





Sídlo společnosti

a vzorková prodejna HODONÍN

Čajkovského 39, 695 01 Hodonín (Velká Kasárna)

Tel.: +420 518 344 599, +420 518 322 300

Mob.: +420 602 556 830

E-mail: info@zlomek.cz

www.zlomek.cz
www.zlomek.sk

Zlomek SK, s.r.o.

Podlučinského 5A, 821 03 Bratislava II – Ružinov

Tel.: 0948 344 599, 0948 322 300

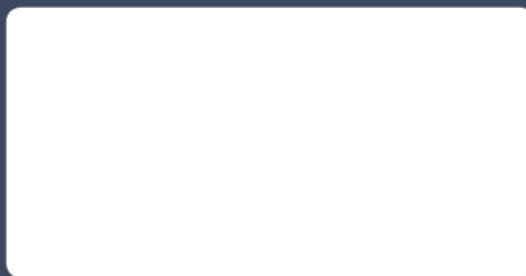
E-mail: bratislava@zlomek.sk, info@zlomek.sk

VZORKOVNY

Aktuální seznam vzorkoven najdete na www.zlomek.cz
a www.zlomek.sk



Autorizovaný prodejce



Změny vyhrazeny.

© ZLOMEK, s.r.o., verze katalogu 3/2018